

Démarche ECO CITE

25 juin 2010

Colloque Empreinte Positive – MJC d'Audun-le-Tiche

# Démarche ÉcoCité Alzette-Belval

## Sommaire du dossier

### Alzette-Belval, terre de mémoire, terre d'histoire, terre de cultures

Les fondements du projet d'éco-agglomération transfrontalière	9
Le passé sidérurgique ancre le projet	11
La crise provoque l'affondrement du territoire et laisse ses empreintes	13
Vers un nouveau démographique	15

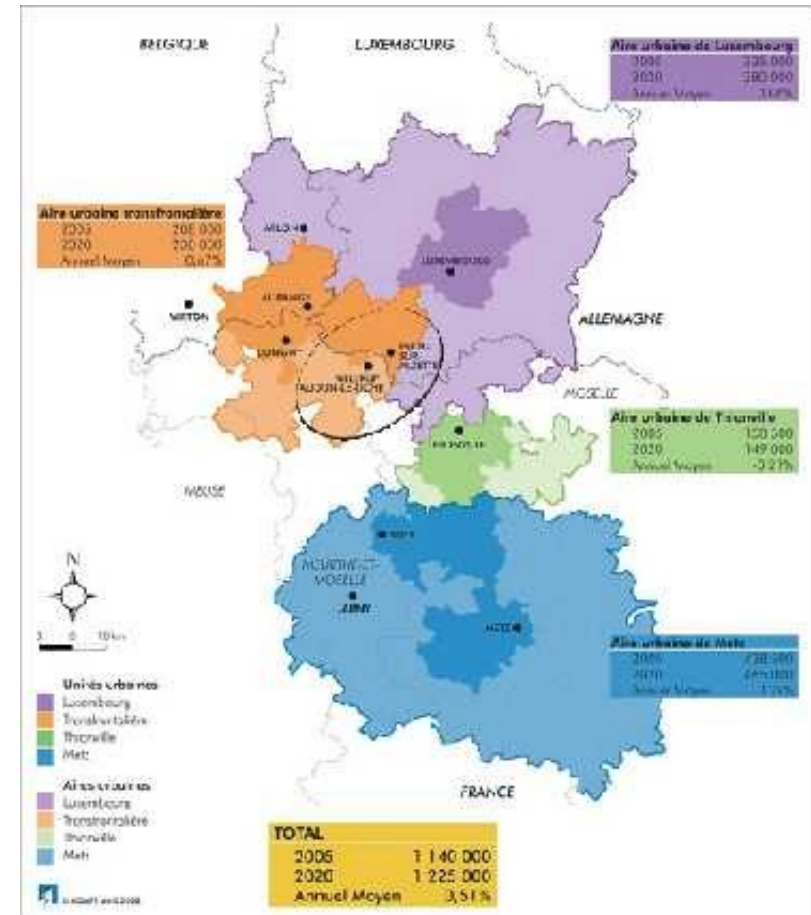
### Alzette-Belval, terre sans frontière, terre de développement économique

La genèse du projet d'éco-agglomération transfrontalière	17
L'exception luxembourgeoise	19
L'émergence du projet Alzette-Belval : la volonté d'apporter une réponse structurelle et durable au contexte frontalier	25
La charte de développement durable Alzette-Belval, ligne directrice de la démarche d'éco-agglomération	27

### Alzette - Belval, terre d'avenir, terre d'aménités,

Vers une éco-agglomération transfrontalière	31
Une volonté politique et institutionnelle forte	33
La mobilisation d'outils de planification stratégique sur le projet d'éco-agglomération transfrontalière	35
Une urbanisation résolument fondée sur les piliers du développement durable	37

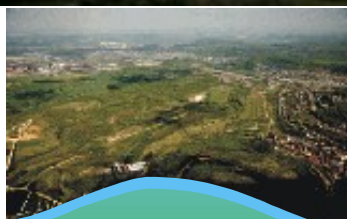
## Aires urbaines



# ECOCITÉ

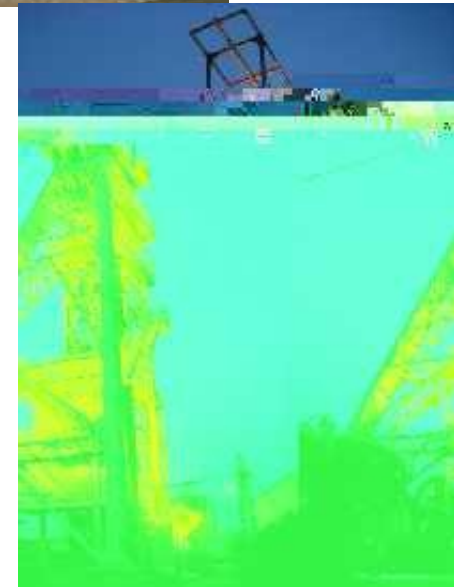
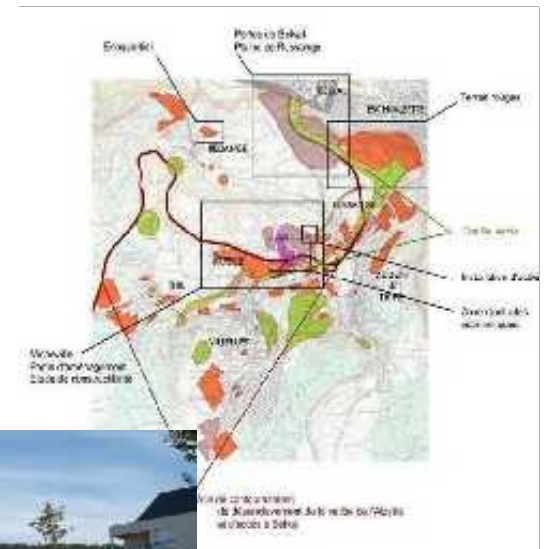
## ALZETTE - BELVAL

Vers une éco agglomération  
transfrontalière...



# Un projet global

- Améliorer le cadre de vie des habitants présents et soigner celui des nouveaux venus
- Créer ou mettre en valeur la diversité et la mixité urbaine
- Veiller à la cohésion sociale



# Un projet global

- Préserver et valoriser la qualité environnementale
- Favoriser le développement économique local en complémentarité avec le projet luxembourgeois
- Maîtriser les déplacements et la mobilité



## La démarche EcoCité

- Lancé en octobre 2008 par Jean-Louis Boorlo dans le cadre du plan Ville durable
- Annonce des résultats lors de la première conférence Ville Durable, le 4 novembre 2009 au Quai Branly
- La sélection de 13 agglomérations (EPCI) porteuses :
  - D'une stratégie de développement démographique ambitieuse
  - D'une stratégie de développement économique et urbain exemplaire
  - De projets d'aménagement démonstrateurs et innovants
- Faire aujourd'hui la ville durable de demain
  - Nouvelles pratiques urbaines, nouveaux modes de faire la ville (Grenelle Environnement)
- EcoCité
  - L'exemplarité comme socle du projet d'EcoCité
  - Une démarche globale, qui cible l'opérationnel et le développement du territoire
  - L'articulation entre les différentes échelles d'intervention

# Les lauréats ECO CITE

The screenshot displays a web browser window with the following elements:

- Browser Title Bar:** Shows the address bar with a URL and navigation buttons.
- Page Content:**
  - Logo:** The 'éco cité' logo is prominently displayed in the top left of the page.
  - Map:** A map of France titled 'Les 13 lauréats' showing 13 cities marked with red flags. The cities are: Rennes, Nantes-St Nazaire, Bordeaux, Clermont-Ferrand, Montpellier, Pays Haut Val d'Alzette, Plaine Commune, Metz, Strasbourg-Kehl, Grenoble, Marseille, and Nice.
  - Inset Map:** A smaller version of the map is shown in a dashed box on the left, highlighting 'TCO-La Réunion'.
  - Text:** The text 'Les 13 lauréats' is written in large, bold, orange letters at the top right of the map area.
- Taskbar:** The bottom of the screen shows a Windows taskbar with several open applications, including Internet Explorer, and a system tray with the date and time.

Maîtrise d'ouvrage Écocité

**MEEDDM /  
DGALN / DHUP**

Sous-direction Aménagement durable



**Thierry LEMOINE**  
Acteur directeur de  
l'aménagement durable



**Stéphanie DUPUY-LYON**  
Adjointe au  
sous-directeur



**Laurence CONSTANS**  
Adjointe au  
sous-directeur



**Jonathan SEBBANE**  
Chef de bureau des grandes  
opérations d'habitat



**Florent HÉBERT**  
Chef de projet  
Écocité



**Mathilde du BOISBAUDRY**  
Chargée de mission



**Rémi COSTANTINO**  
Chargé d'études



**Louise FRENAY**  
Chargée d'études



**Rebecca GALLARDO**  
Chargée de missions



**Carmen PEDROSO**  
Associée

Assistance à maîtrise d'ouvrage



**Pascal GONTIER**  
Architecte urbaniste



**Audrey BECHENY**  
Architecte



**François MONJAL**  
Directeur



**Bruno YVIN**  
Directeur associé

**ÉQUIPE  
ACCOMPAGNEMENT 1**  
Groupement  
Atelier Pascal Gontier /  
Utopies

**COMMUNICATION  
ET LOGISTIQUE**  
Groupement  
Comme un Arbre ! /  
Alternacom

**ÉQUIPE  
ACCOMPAGNEMENT 2**  
Groupement  
Alphaville /  
Barton Willmore



**Stanislas DUPRE**  
Directeur général



**Keith SHEARER**  
Directeur, architecte urbaniste



**Cédric LE FORESTIER**  
Associé



**Kathryn ANDERSON**  
Directrice, architecte urbaniste



**Pierre-Louis GERLIER**  
Architecte



**Emilie PIGNON**  
Architecte



**Etienne BOUTIN**  
Ingénieur

- Grenoble
- Marseille
- Metz métropole
- Nice
- Pays Haut
- Val d'Azette
- Plaine Commune
- Rennes



**Milka PANTELIC**  
Directrice



**Élise ATTIA**  
Consultante



**Magali GRANGE**  
Chef de projet



**Mona BERNIA**  
Directrice adjointe



**Émilie DE LA BOUVRIE**  
Chef de projet

- Bordeaux
- Clermont-Ferrand
- Montpellier
- Nantes /  
Saint-Nazaire
- Strasbourg / Kehl
- TCO-La Réunion



**Sebastian LOEW**  
Membre de conseil